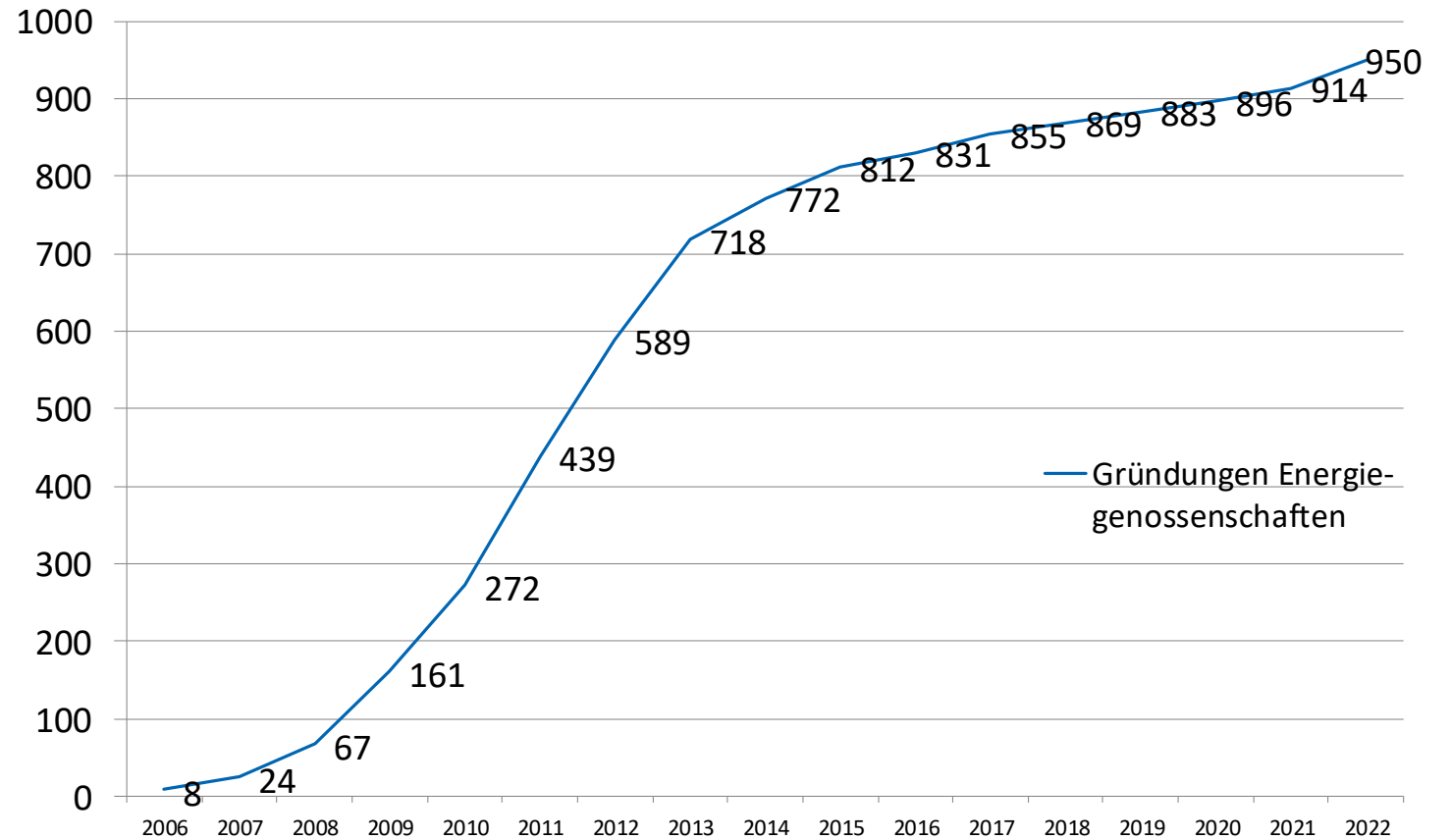


# Energiegenossenschaften 2023

Jahresumfrage des DGRV

**DGRV**

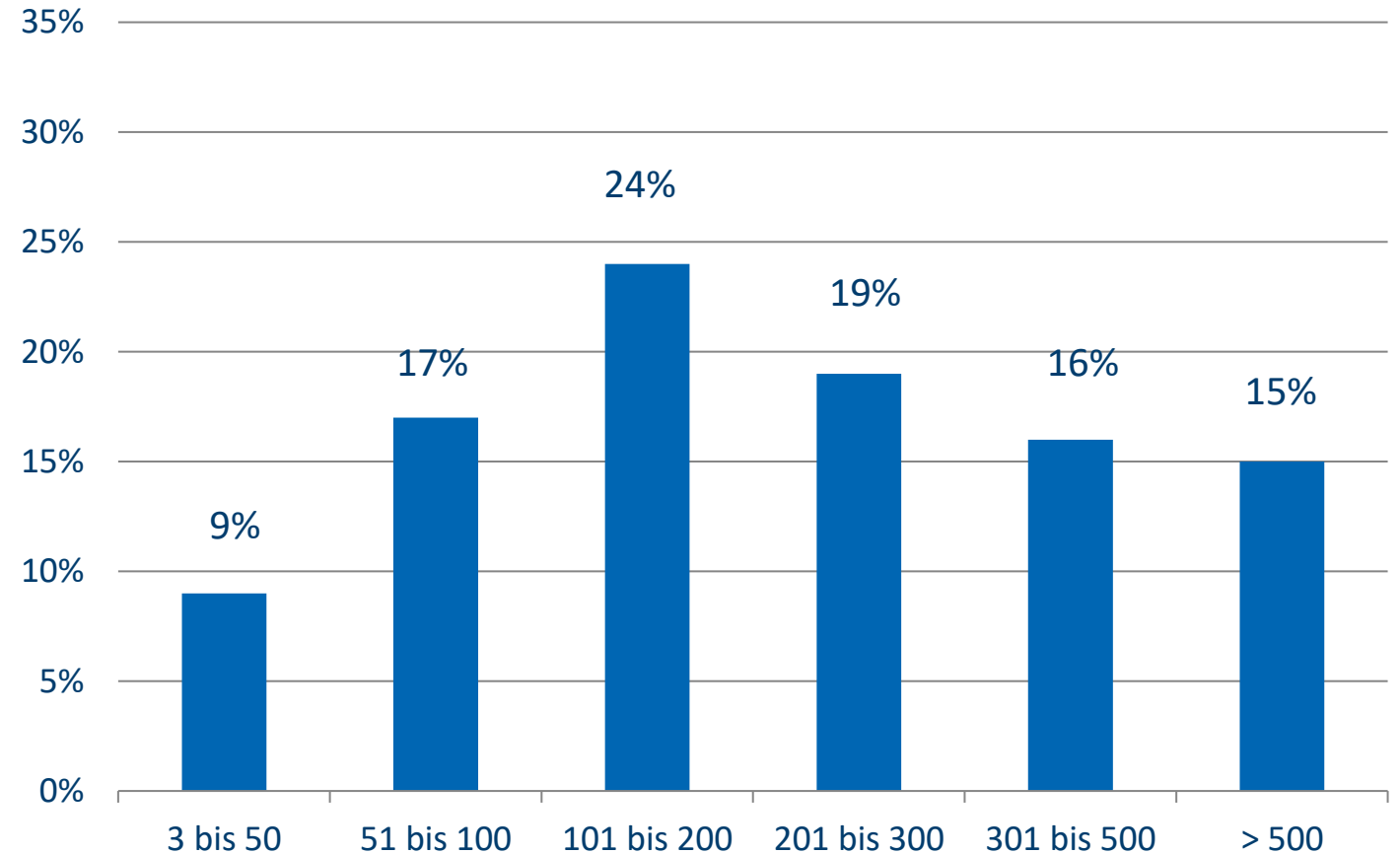
# Gründungen seit 2006 (kumuliert)



# Mitglieder zum Befragungs- zeitpunkt

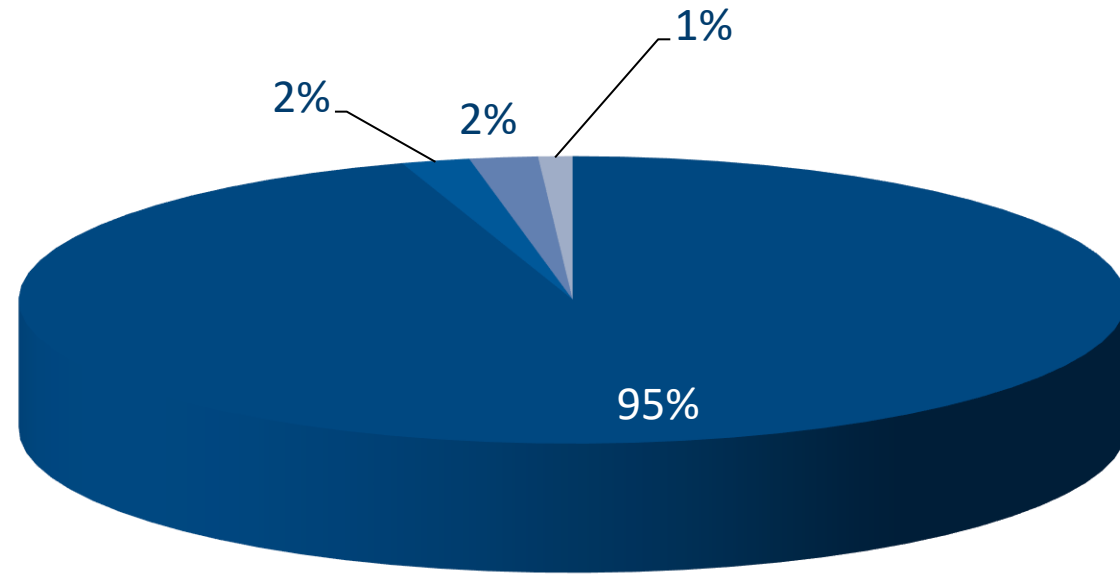


Durchschnitt:  
ca. 349 Mitglieder



# Mitgliederstruktur

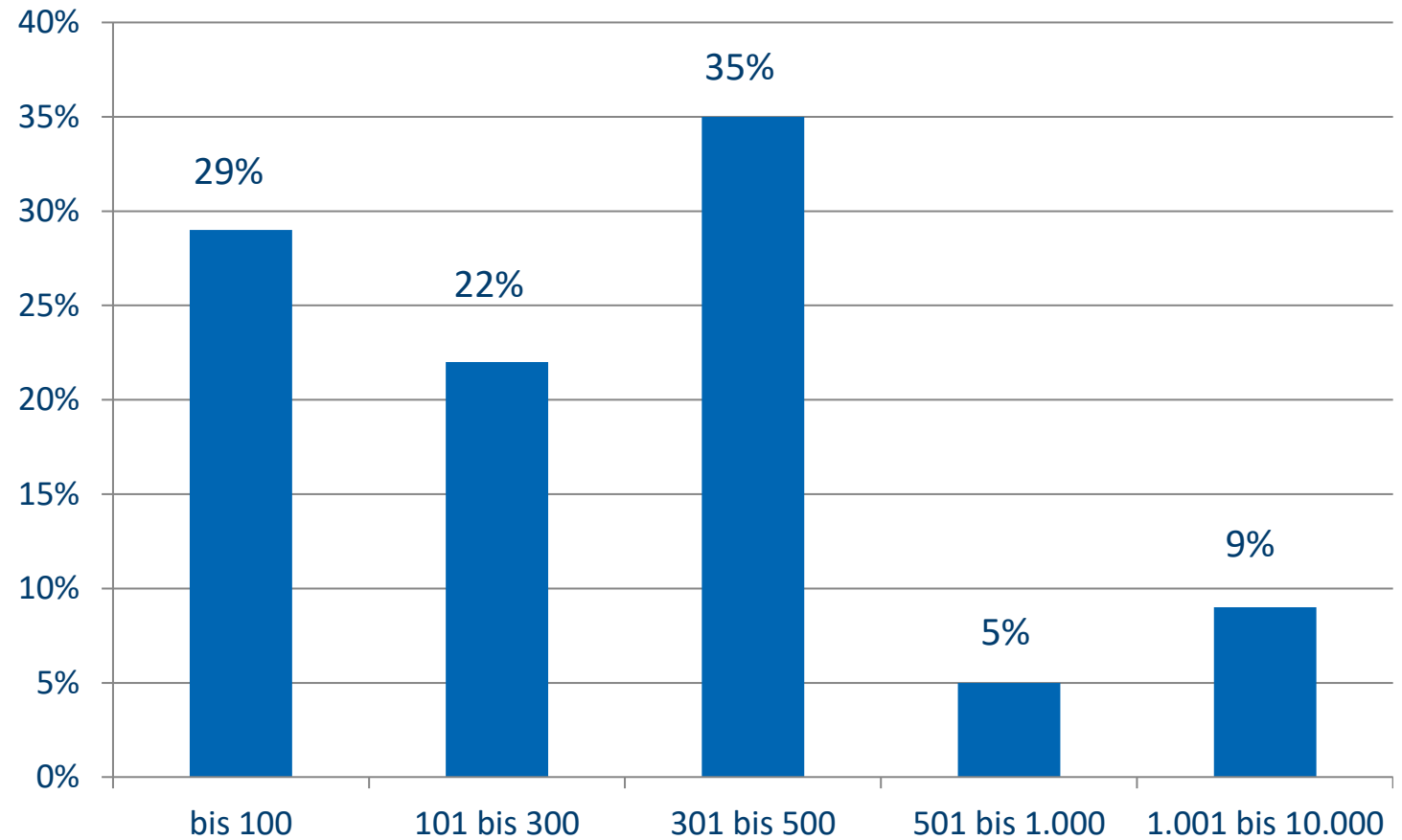
- Privatpersonen
- Unternehmen / Banken
- Landwirte
- Kommunen /  
öff. Einrichtungen/  
Kirchen



# Höhe der Mindest- Beteiligung



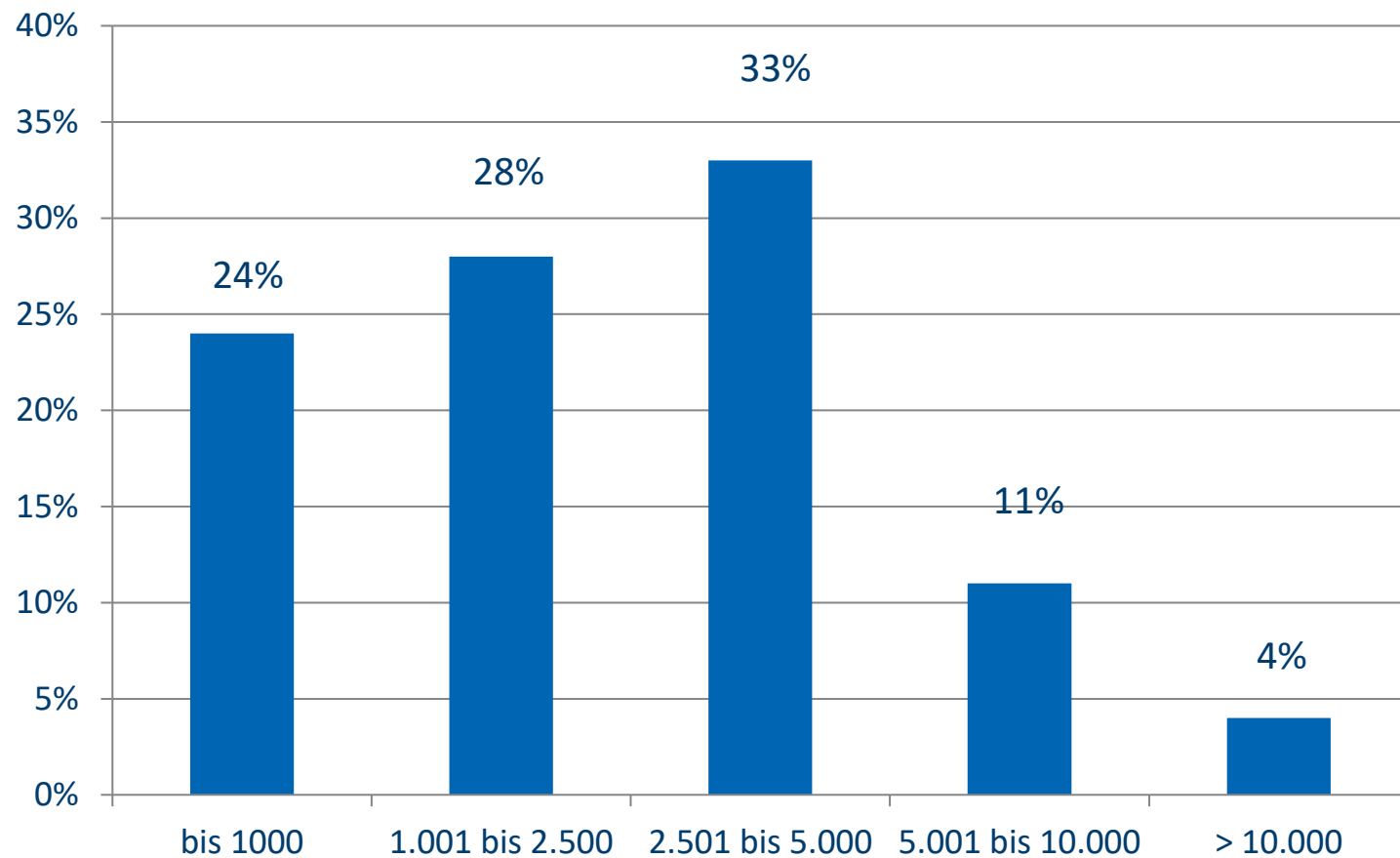
Durchschnitt:  
732 Euro



# Beteiligung pro Mitglied



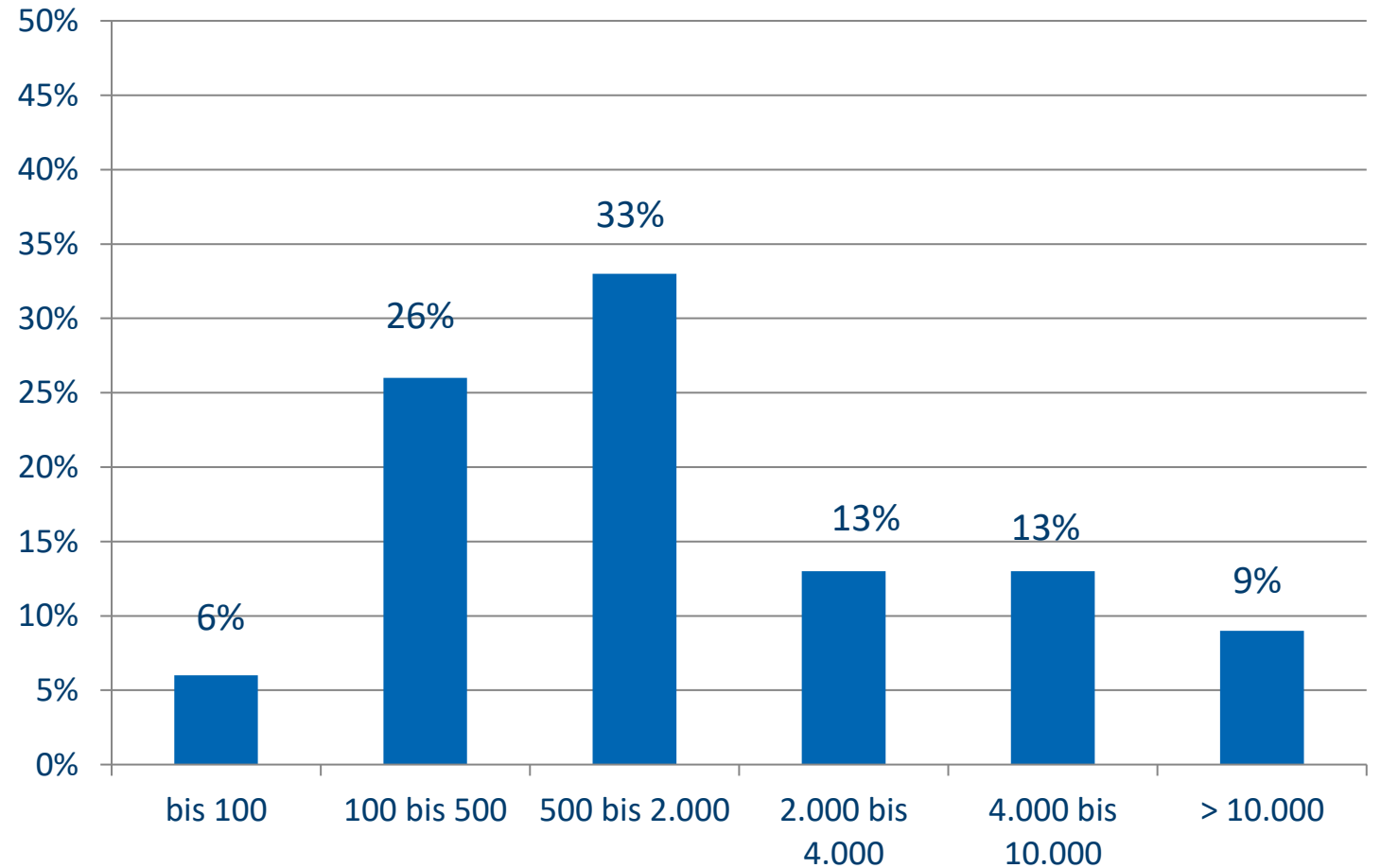
Durchschnitt:  
5.239 Euro



# Investitions- volumen (in TEUR)



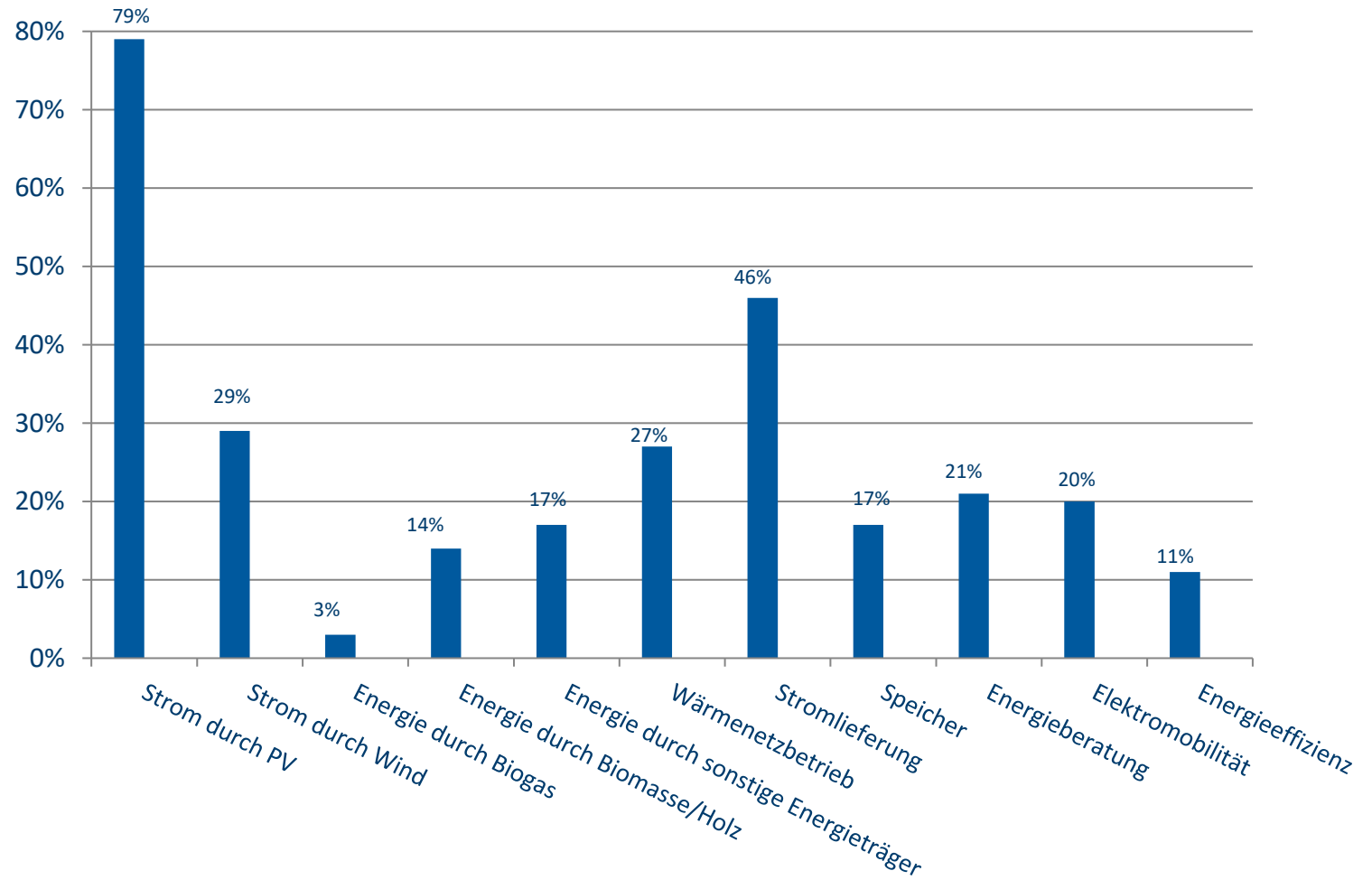
Durchschnitt:  
3,4 Mio. Euro



# Bestehende Geschäftsfelder



Auf welchen Geschäftsfeldern ist Ihre Genossenschaft bereits aktiv?

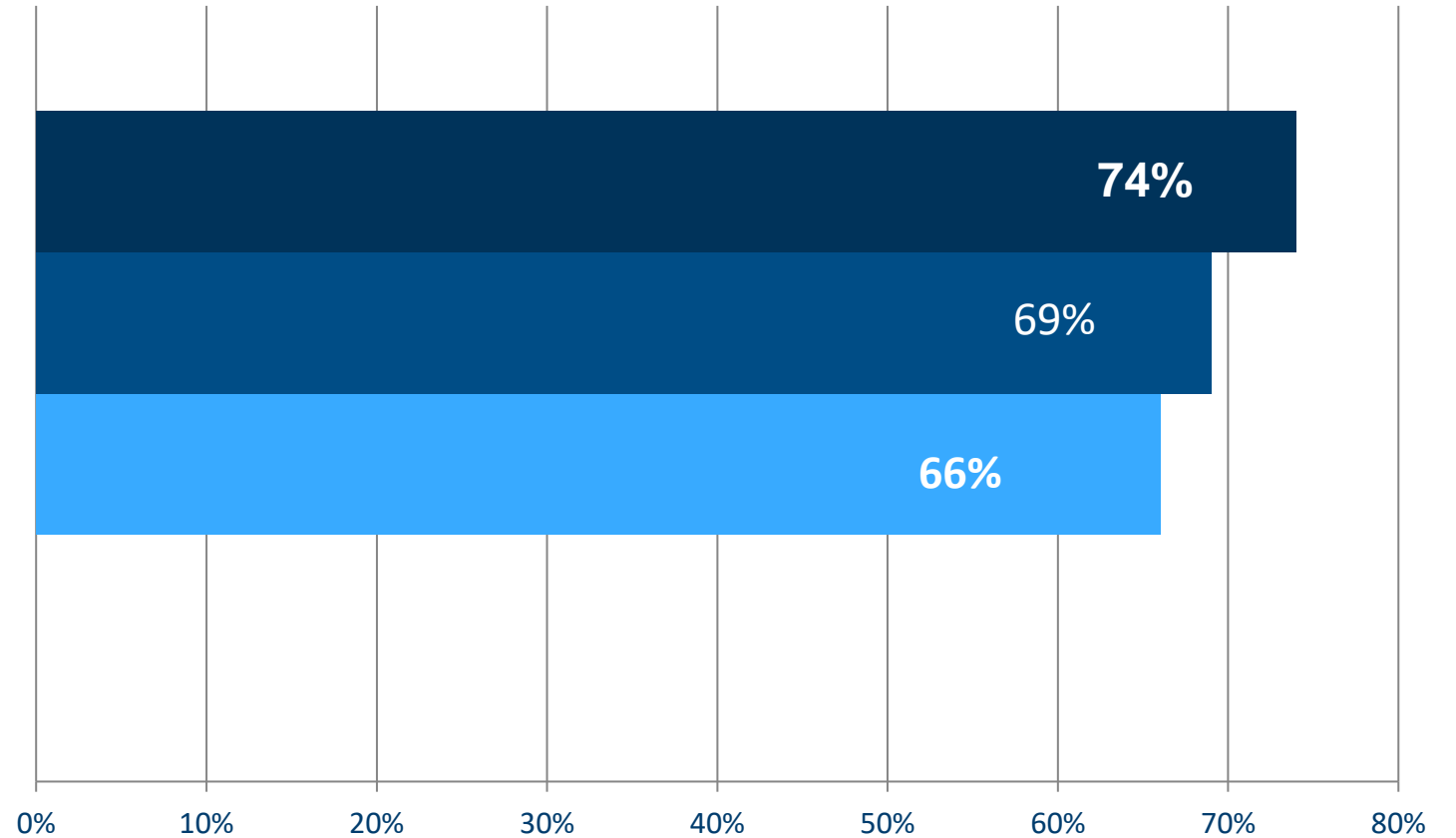




# Planungen neuer Projekte

Plant ihre Genossenschaft  
weitere Projekte?

- 2023
- 2022
- 2021



950 seit 2006  
gegründete  
Genossenschaften  
im EE-Bereich mit...

Hochrechnungen  
auf Gesamt-  
deutschland  
(zum 31.12.2022)



**220.000 Mitglieder**



**3,4 Mrd. Euro**

Investitionen in  
Erneuerbare Energien



**3 Mio. Tonnen**

CO2-Äquivalente an vermiedenen  
Treibhausgasen im Strombereich



**8 Terrawattstunden**

sauberer Strom  
aus Wind und Sonne



**3 Prozent**

Anteil an der erneuerbaren Stromerzeugung  
in Deutschland