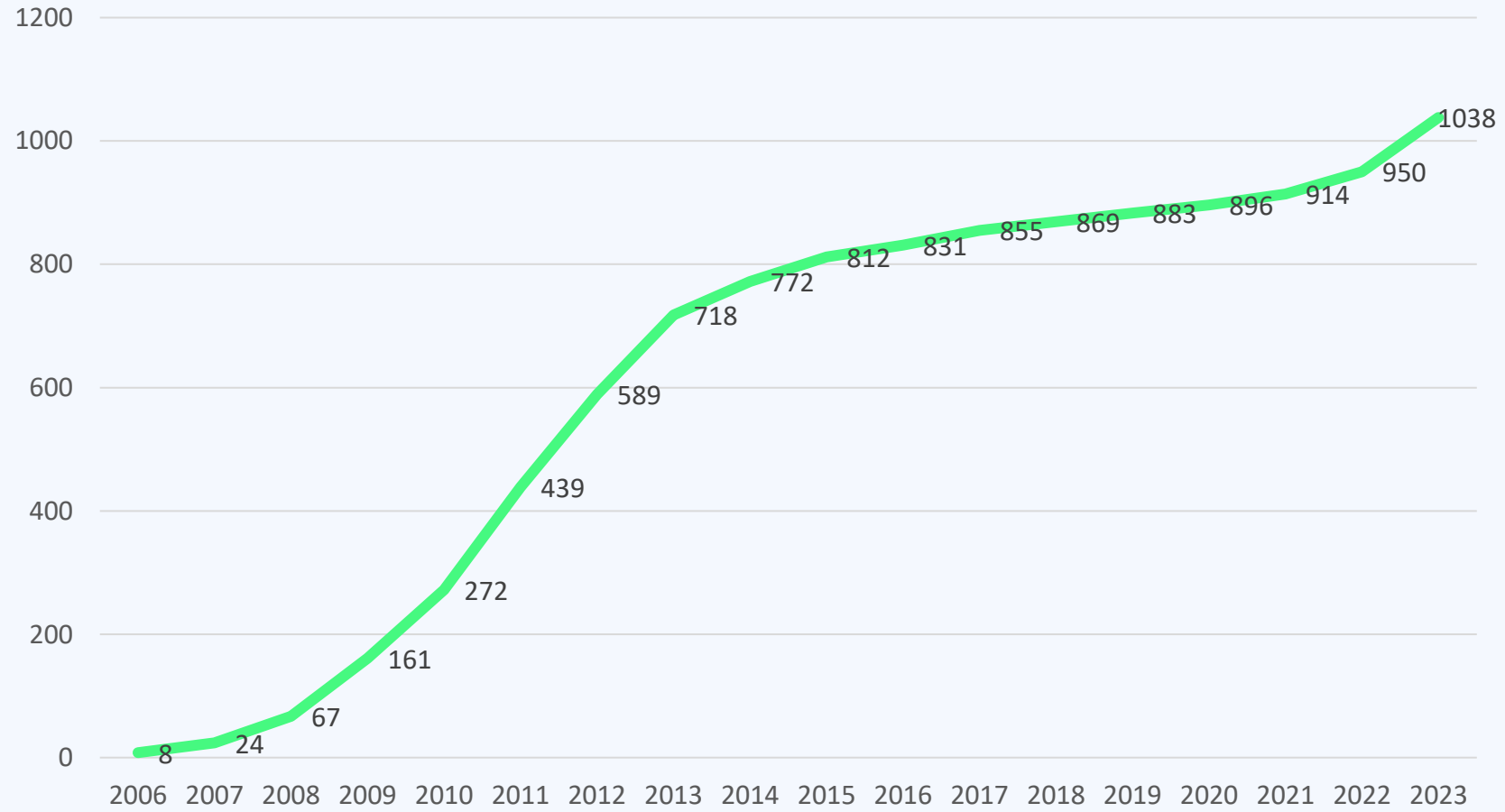


Energiegenossenschaften 2024

Jahresumfrage des DGRV

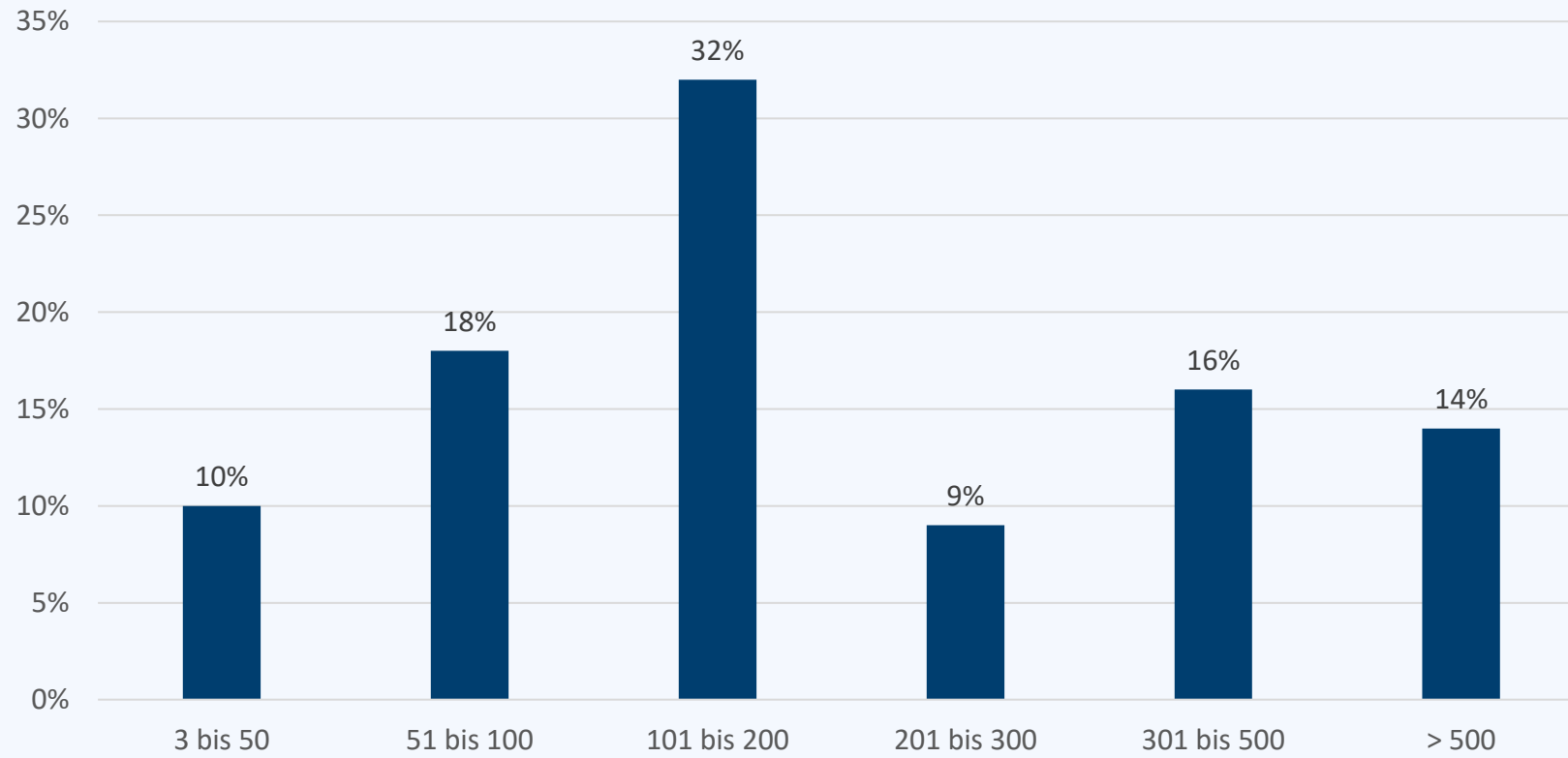
Alle Daten beziehen sich auf den Stichtag 31.12.2023

Gründungen seit 2006 (kumuliert)

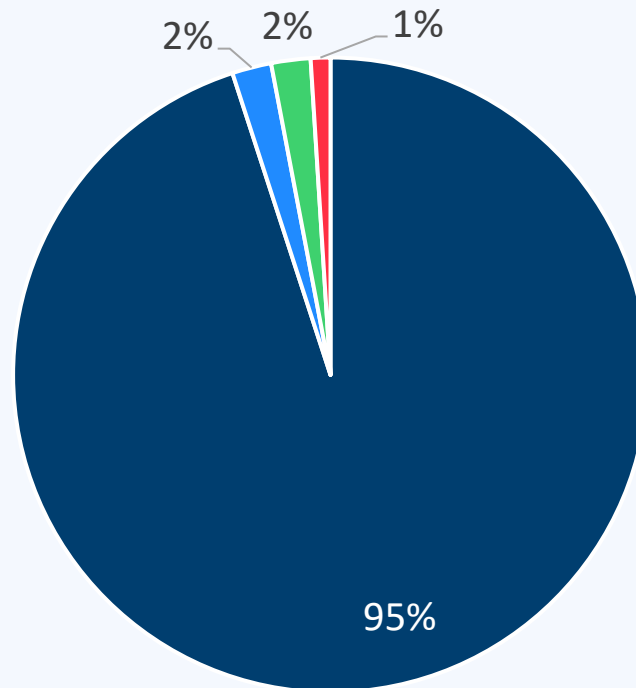


Mitglieder zum Befragungszeitpunkt

Durchschnitt ca. 379 Mitglieder



Mitgliederstruktur



■ Privatpersonen

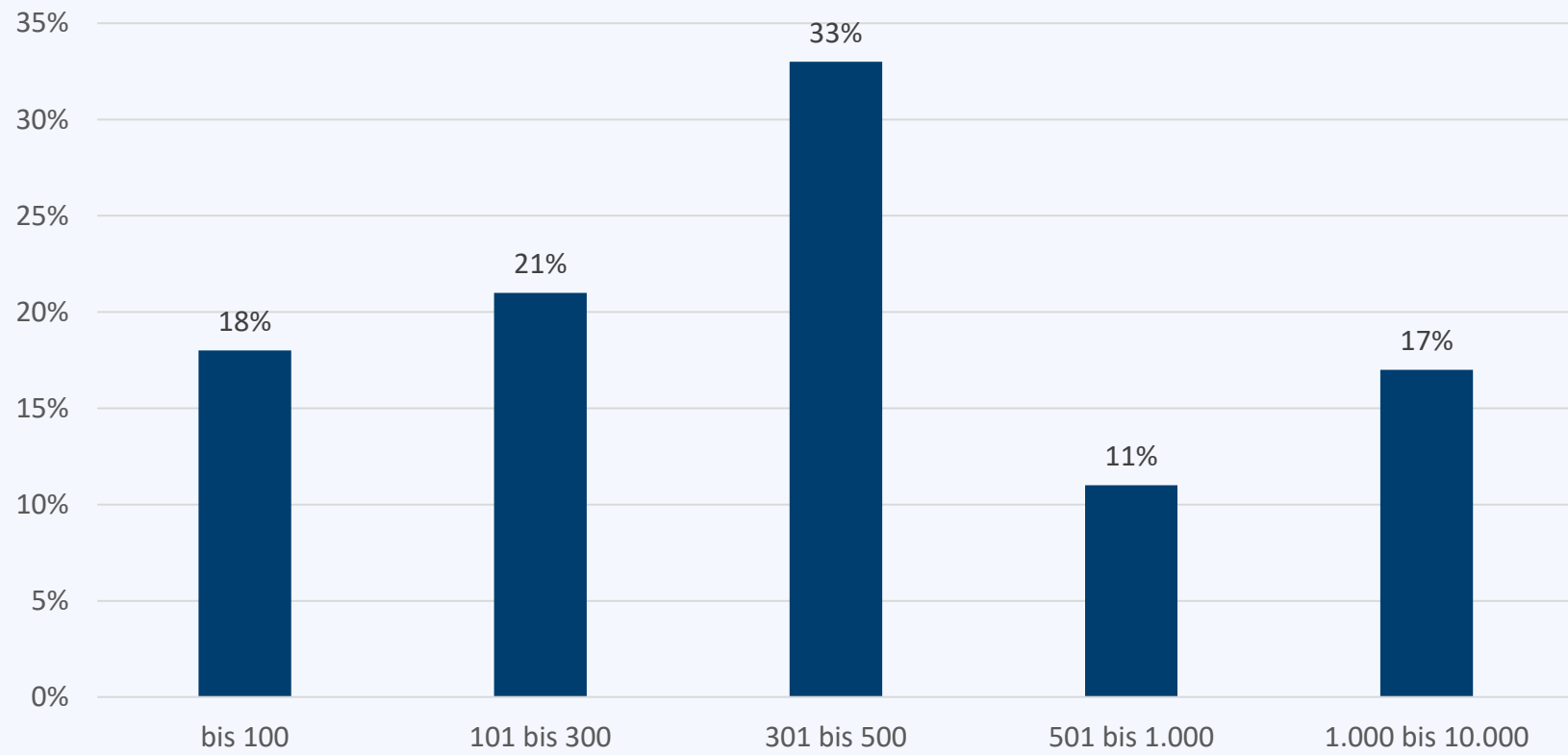
■ Unternehmen/Banken

■ Landwirtschaftliche Betriebe

■ Kommunen/öffentliche Einrichtungen/Kirchen

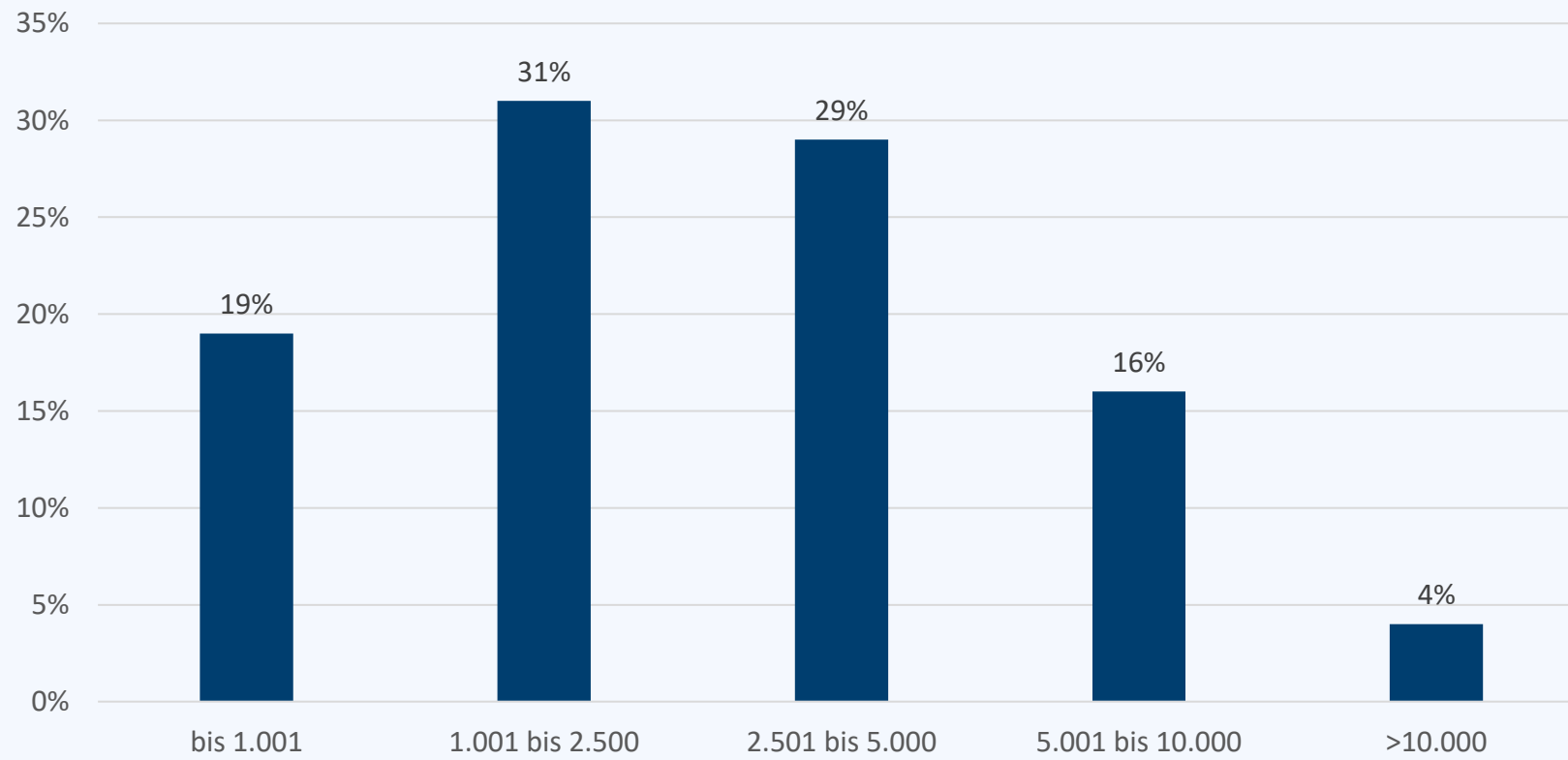
Höhe der Mindestbeteiligung

Durchschnitt 940 Euro



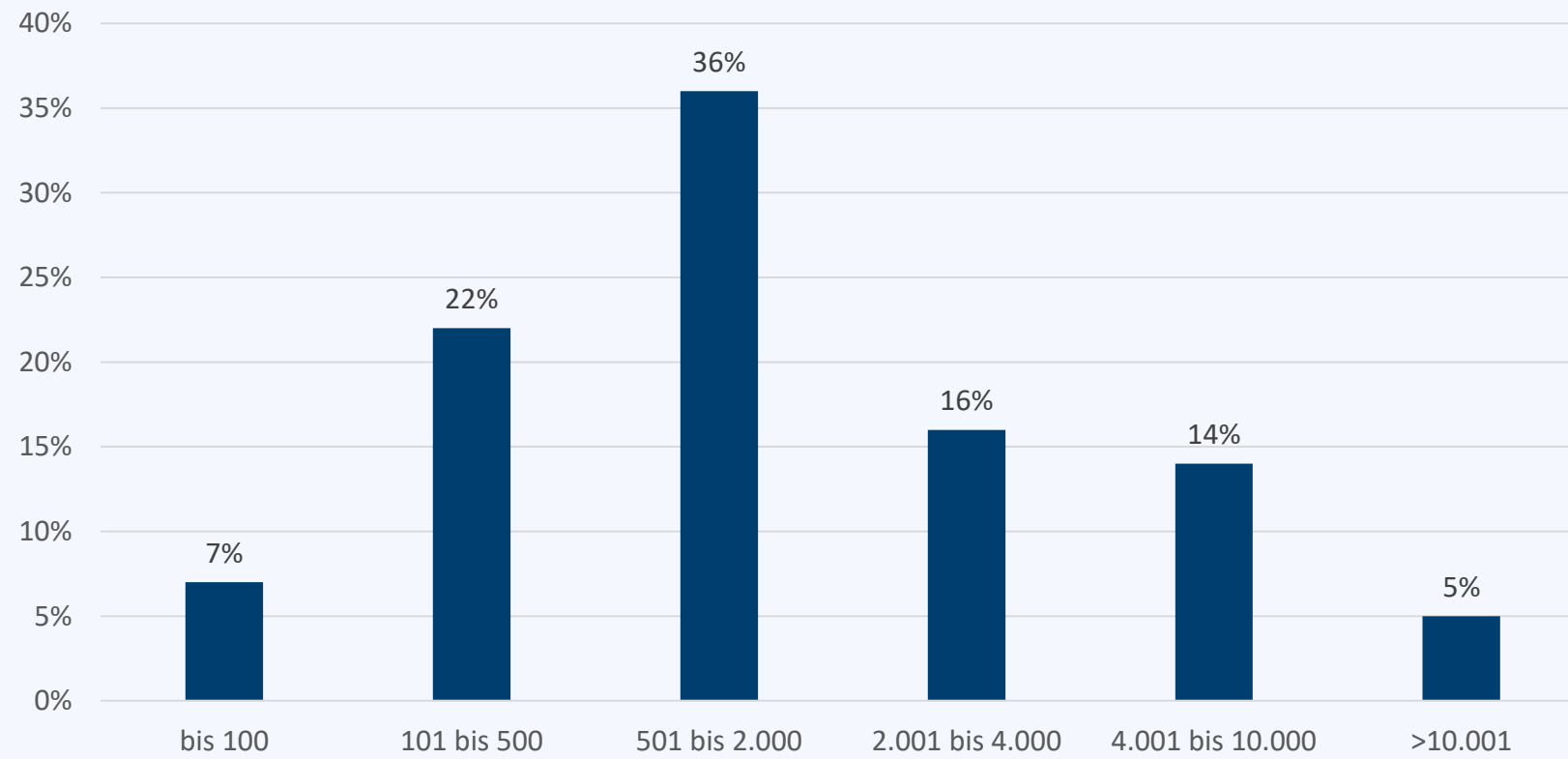
Beteiligung pro Mitglied

Durchschnitt 3.600 Euro

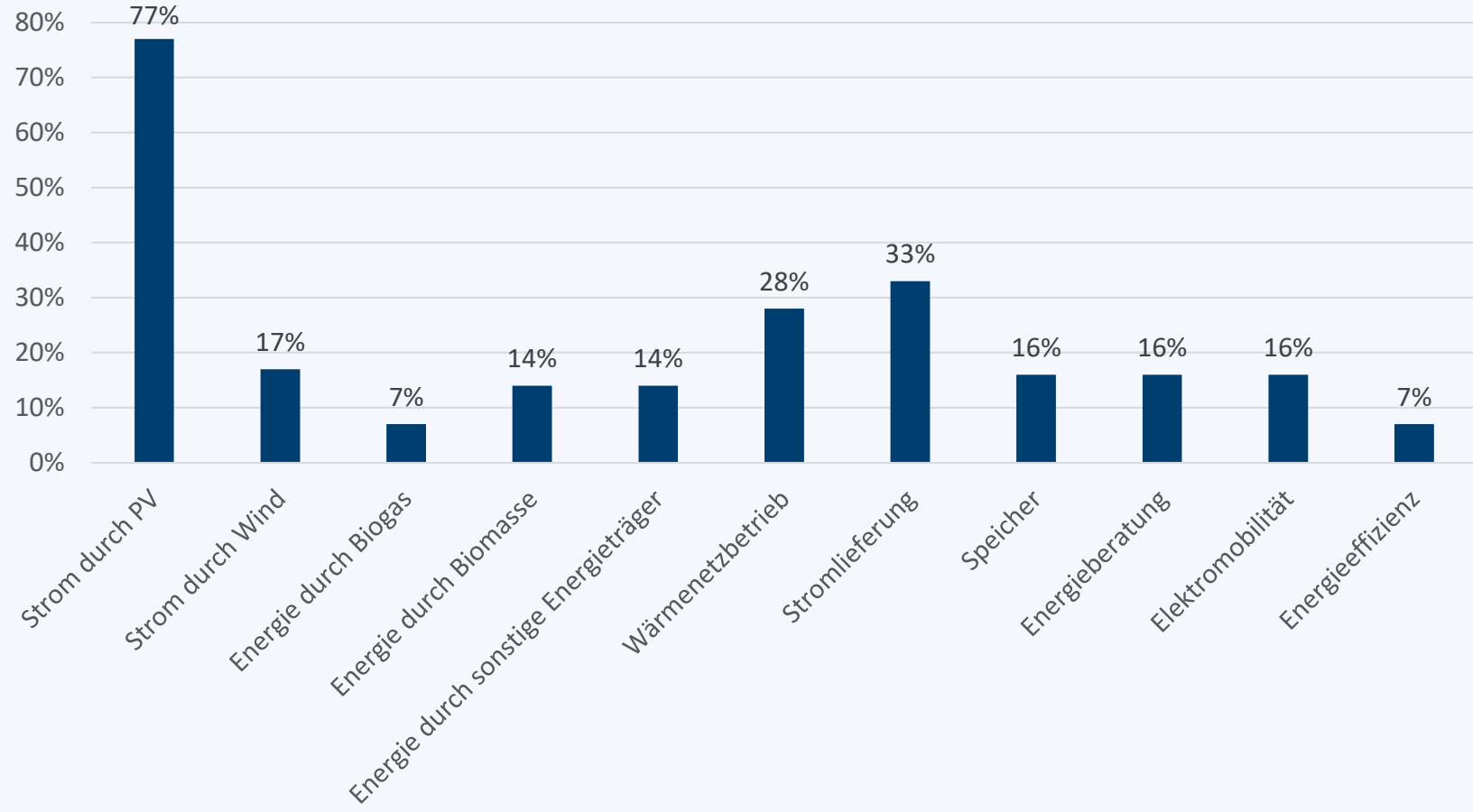


Investitionsvolumen (in TEUR)

Durchschnitt 3,6 Mio. Euro

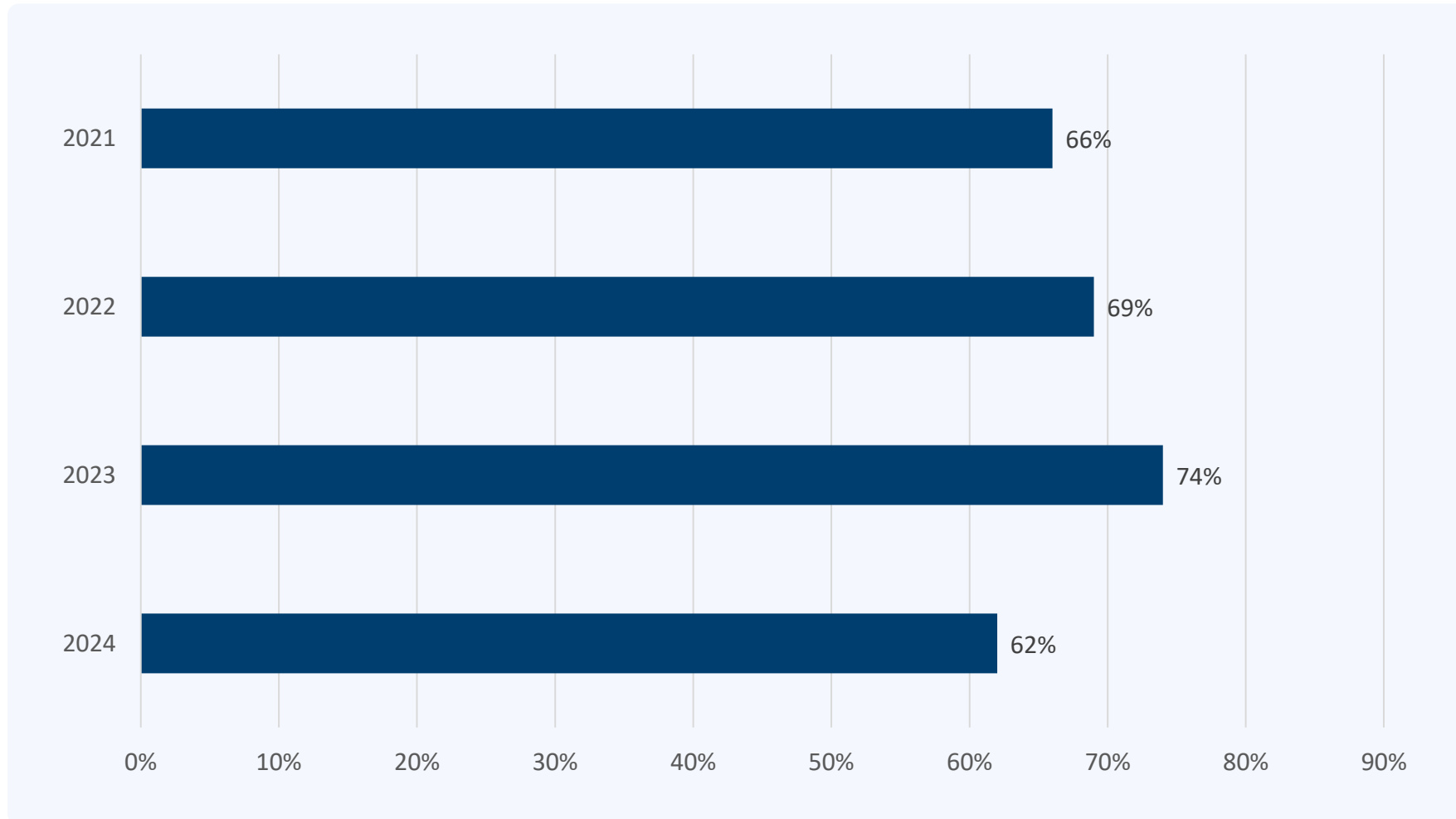


Bestehende Geschäftsfelder



Planungen neuer Projekte

Plant Ihre Genossenschaft neue Projekte im Folgejahr?



1.038 seit 2006 gegründete Genossenschaften im EE-Bereich mit...



220.000 Mitgliedern



3,6 Milliarden Euro Investitionen in Erneuerbare Energien



3 Millionen Tonnen CO2-Äquivalente an vermiedenen Treibhausgasen im Strombereich



8 Terrawattstunden sauberer Strom aus Wind und Sonne



3 Prozent Anteil an der erneuerbaren Stromerzeugung in Deutschland